



**DÉPART : SAINT-GEORGES-LAGRICOL**

Longueur : 16,400 km.  
 Altitude minimale : 800 m.  
 Altitude maximale : 950 m.  
 Niveau : Difficile.

**DÉPART : SAINT-GEORGES-LAGRICOL**

Longueur : 9,400 km.  
 Altitude minimale : 750 m.  
 Altitude maximale : 880 m.  
 Niveau : Difficile.

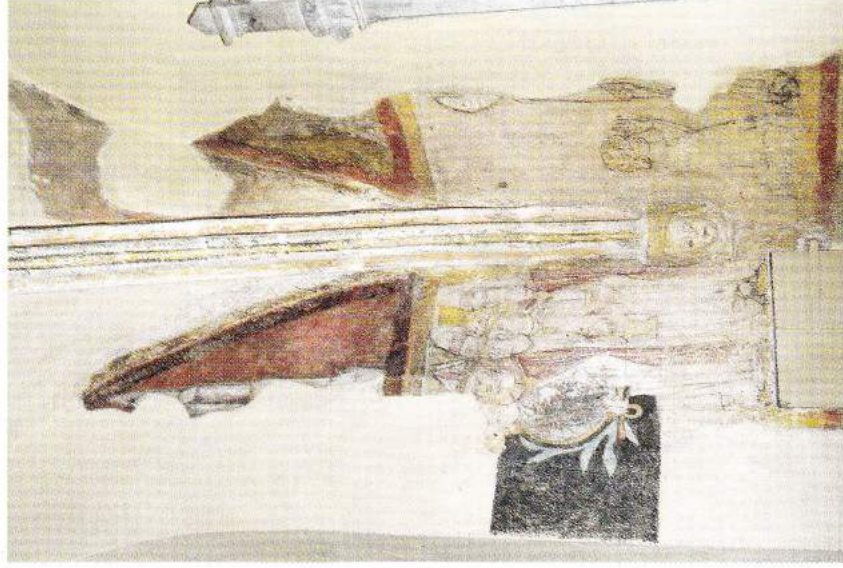
N°10

N°11

**Église romane**

Une église romane (sauf 2 croisées ogivales et une coupole byzantine datant des XI<sup>e</sup> et XII<sup>e</sup> siècles, abside du XI<sup>e</sup> siècle.) Une chapelle située au Suc ainsi que plusieurs calvaires, un dans le bourg, un à Fraisse, un à Piassac un au Roure, une maison d'assemblée au village de Brouillac. Le site des deux eaux où se rencontre le Lembbron et les Galandres. Une passerelle récemment construite permet de traverser et de découvrir un chemin pour de magnifiques promenades.

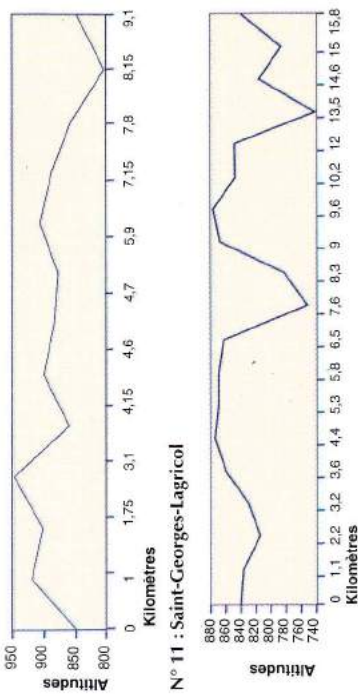
On peut également visiter des ruines d'anciens moulins sur le Lembbron et sur l'Ance (Le Moulin de Mistou) (Le Moulin de Soleyrol), le moulin de Joannes.



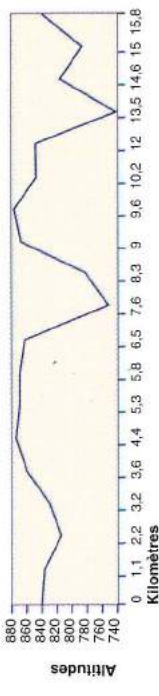
Fresques XII<sup>e</sup> et XIII<sup>e</sup> siècles.

Cartes ICN 1:50 000 n° 2733 et 2734  
 © ICN - Paris 1991 Autorisation n° 50.9060  
 © Communauté de Communes du Pays de Craponne  
 pour la maquette du document.  
 Reproduction interdite sous quelque procédé que ce soit.  
 9966 - Editions Pastre - 43230 Chavaniac-Lafayette - Tél. : 04 71 77 52 02

N° 10 : Saint-Georges-Lagrifol



N° 11 : Saint-Georges-Lagrifol



**Circuit N° 10 : Départ parking de la Naute (Aire de repos)**

Au carrefour prendre la direction du Roure en traversant la D 9 (un calvaire à l'angle) et suivre le balisage marron N°10 Rouge.

**Bonne**

**Circuit N° 11 : Départ parking de la Naute**

Tourner le dos au village et rester sur la droite (direction le Stade). Prendre le 1<sup>er</sup> chemin à droite direction La Monteillade au cœur du hameau, suivre un bon chemin « le long des pays meuniers ».

**Bonne**

**A voir - A savoir**

**Mons** Super point de vue à Mons (913 m d'altitude). Au retour, vous pourrez vous reposer en admirant dans une église romane de magnifiques fresques datant du XII<sup>e</sup> et XIII<sup>e</sup> siècle.

**Route des Moulins**

Suivant l'Ance petite rivière se jetant dans la Loire cette randonnée part à la découverte d'un monde qui ne veut pas tomber dans l'oubli : celui des meuniers... Les ruines sont nombreuses. D'autres moulins, plus chanceux ont été transformés en habitations permanentes ou plus souvent en résidences secondaires. Mais il en reste un que son propriétaire a jalousement conservé en état de fonctionnement. Il s'agit, du moulin d'Ancette au pied de Saint-Julien-d'Ance, commune qui autrefois comptait sept moulins le long de la rivière. À voir.

