

## A voir - A savoir

### Menhir

Le Menhir est situé à une centaine de mètres au nord du village. Sa hauteur est de 1,60 m et son diamètre est de 40 cm. La seule certitude aujourd'hui est qu'il s'agit bien d'un menhir qui fut à une époque christianisée. La cavité creusée sur le dessus du menhir témoigne de la présence d'un objet religieux.

### Fournac

Village de Fournac situé sur un plateau à 923 m d'altitude. Fournac surplombe en rive gauche les gorges de l'Arzon et dispose d'une vue remarquable sur les Monts du Velay et le Massif du Mézenc.

### Challes

Challes : petit village situé à 986 m d'altitude aux limites des communes de Chomelix et de Félines. Il a conservé son Assemblée et son four, accolés l'un à l'autre et restaurés en 1997-1998 ainsi qu'un lavoir et un abreuvoir, également restaurés au cours de ces dernières années et une croix de mission non datée. Idéal pour une halte.

### Suc de Barret

Le Suc de Barret culmine à 1089 m, le point le plus élevé de la commune (vue imprenable). Il y a là certainement un lieu d'habitat très ancien, aujourd'hui abandonné, mentionné dans le censier (registre) de Chomelix Le Haut de 1204.

### Chomelix

Vient de Chalmelis qui signifie « Chemin des Eaux » ; ce nom est parfaitement mérité. Une des plus anciennes bourgades, 927 environ, une partie de l'église est du XIII<sup>e</sup> siècle. On peut voir au dessus du chœur une coquille rappelant le Pèlerinage de Saint-Jacques de Compostelle ainsi qu'une autre à l'extérieur sur un contrefort de l'Abside. De jolies places avec fontaines, quelques vieilles maisons Renaissance aux têtes sculptées sur la façade, surplombent les sauvages gorges de l'Arzon. Chomelix-le-Bas au Moyen-Âge était une bourgade distincte de Chomelix. Chacune avait son château, ses franchises, ses murs. Seul vestige de ce passé, une tour du château se dresse au dessus de la superbe et tranquille vallée de l'Arzon, idéale pour les pique-nique.

### La fontaine de Manigrolle

Sur le parcours n° 3 : le nom signifiait Fontaine de la Désolation. Elle ne tarit jamais aux dires de tous. La légende raconte que la fontaine avait été creusée pour l'alimentation des hommes et des chevaux passant par la Bolène, voie stratégique romaine. On voyait l'empreinte des fers à chevaux sur les pierres dont une serait l'empreinte du cheval de César !

### Château d'Arzon

Sur le parcours n° 4, lorsqu'on arrive à Sereys, ancien château devenu colonie de vacances, dans un magnifique environnement on amorce la descente sur l'Arzon en découvrant un panorama somptueux (les Cévennes, Le Mont-Mézenc et l'Alambre) et le site du château sur un piton entouré de l'Arzon et de son affluent La Chamalière. Le château ou plutôt les ruines, datent du XI<sup>e</sup> siècle. Une promenade à ne pas manquer.

### Le petit patrimoine

La plupart des villages de la commune de Chomelix possèdent un petit patrimoine très intéressant, rénové en presque totalité ces dernières années. Ainsi Challes, sur le circuit n° 5, avec sa maison d'assemblée, son four à pain attendant, son lavoir et abreuvoir, est une halte idéale dans ce lieu champêtre. Tout près la maison d'assemblée et le lavoir de la Monthiade.

**Chadoir** : À ne pas manquer : le four avec son clocher, le lavoir et le remarquable abreuvoir au cœur du village.

Sans oublier sur le circuit n° 4 la très belle maison d'assemblée dominant le joli village des **Boudoux** en surplomb de la Chamalières (rivière de première catégorie), ainsi que le four à pain de **Sentenac**. Sur le circuit n° 3, vous pourrez visiter le four à pain de **Sassac** et du **Breuil**.

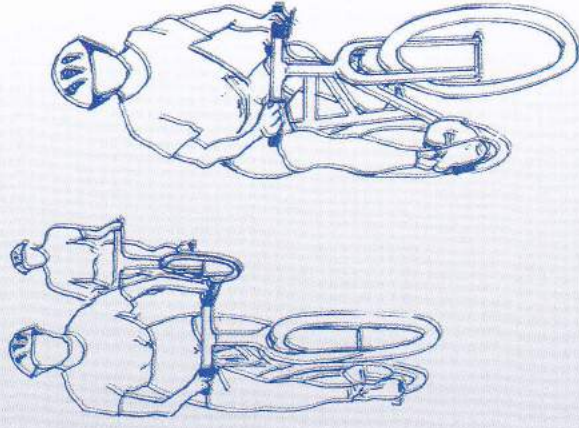


Passerelle sur l'Arzon à Chomelix Bas

Cartes IGN 1:50 000 n° 2733 et 2734  
© IGN - Paris 1991 Autorisation n° 50-9060

© Communauté de Communes du Pays de Craponne  
pour la maquette du document.

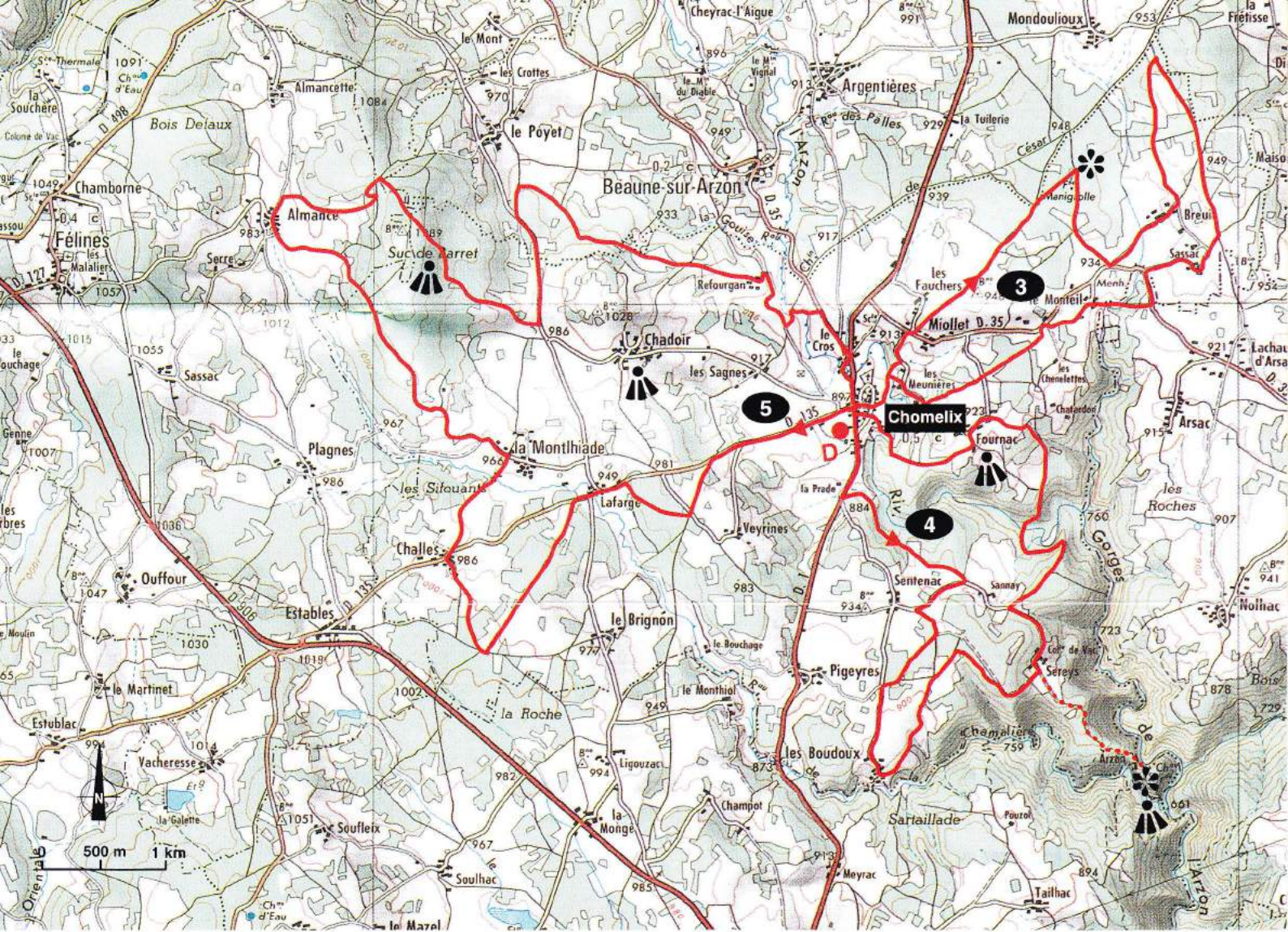
Reproduction interdite sous quelque procédé que ce soit.  
9966 - Editions Pastre - 43230 Chavaniac-Lafayette - Tél. : 04 71 77 52 02



Longueur : 12,500 km.  
Altitude minimale : 865 m.  
Altitude maximale : 921 m.  
Niveau : facile.

Longueur : 12,500 km.  
Altitude minimale : 720 m.  
Altitude maximale : 925 m.  
Niveau : difficile.

Longueur : 16,300 km.  
Altitude minimale : 900 m.  
Altitude maximale : 1 149 m.  
Niveau : Très difficile.



**Circuit**

**N° 5 : Départ Centre Multiactivités de Chomelix**

Prendre à gauche en partant (balise marron n° 5 noir) direction Estables.

**Bonne route**

**Circuit**

**N° 4 : Départ Centre Multiactivités de Chomelix**

Prendre à droite en partant à l'intersection, prendre la direction du Puy-en-Velay, au lieu-dit La Prade, prendre à gauche le chemin de Nirrolles, suivre le balisage Marron n° 4 Rouge.

**Bonne route**

**Circuit**

**N° 3 : Départ Centre Multiactivités de Chomelix**

Prendre à droite en partant, traverser la Départementale 1, contourner la fontaine à gauche, longer l'église à droite en direction du cimetière, prendre le chemin sur votre droite en descendant, à bientôt.

**Bonne route**

